



Foto: Therese Aufschlager



Foto: Robert Sasse

„Was glaubst du denn?! Muslime in Deutschland“

WANDERAUSSTELLUNG DER BUNDESZENTRALE FÜR POLITISCHE BILDUNG

Was bewegt muslimische Jugendliche? Wie denken sie über ihre Zukunft nach? Was bedeutet ihnen ihre Herkunft? Wie blicken sie auf Deutschland? Wie entsteht Heimat, was prägt Identitäten?



In der neuen Sonderausstellung, die in der BallinStadt gastiert, werden Facetten des Alltags von jungen Muslimas und Muslimen in Deutschland gezeigt. Deren Religiosität ist dabei nur einer von vielen Aspekten. Vielleicht ist manches ganz anders, als man vorher geglaubt hat. Daher gibt die Ausstellung Anlass zu Reflexion, Gespräch und Auseinandersetzung.

Die Ausstellung richtet sich an Schülerinnen und Schüler, lädt aber auch alle anderen ein, sich mit solchen Fragen zu beschäftigen. Fünf Jahrzehnte nach den Anwerbeabkommen mit der Türkei, Marokko und Tunesien fragt erstmals ein großes Ausstellungsprojekt nach den muslimischen Jugendlichen, die heute hier leben.

Die Präsentation spricht die Besucher mit Videoporträts, Comics und Animationsfilmen an. An interaktiven Stationen können selbst Filme produziert, Fragen gestellt und Kommentare hinterlassen werden. So wird die Ausstellung zu einem stetig wachsenden Projekt ihrer Besucherinnen und Besucher.

„Was glaubst du denn?! Muslime in Deutschland“ wurde im Auftrag des Bundesministeriums des Innern durch die Bundeszentrale für politische Bildung/bpb erstellt und ist vom 23. Dezember 2013 bis 22. Januar 2014 im Haus 1 der BallinStadt zu sehen. Weitere Informationen zur Ausstellung und den Öffnungszeiten finden Sie unter www.wasglaubstdudenn.de

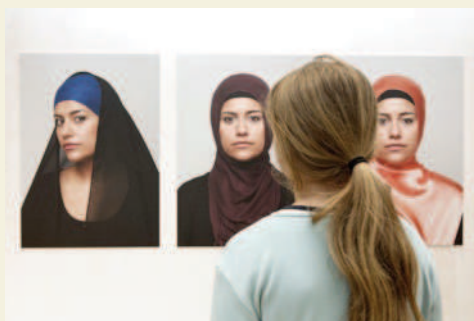


Foto: Therese Aufschlager

bpb
Bundeszentrale für
politische Bildung

Gefördert durch:

aufgrund eines Beschlusses
des Deutschen Bundestagesgefördert von der Europäischen Union
Europäischer Integrationsfond

Interessant!

Die Wanderausstellung „Was glaubst du denn? Muslime in Deutschland“ startete ihre Tour in Berlin und war danach an 5 weiteren Stationen in Bonn, Köln, Kiel und zuletzt in Münster. Dort wurde die Ausstellung auch vom Bundespräsidenten Joachim Gauck besucht - nun gastiert sie zum ersten Mal in Hamburg. Als Präsentationsort wurde die BallinStadt ausgewählt - ein besonderer Lernort.